

BlueSpring²⁴

gefiltrertes wasser | filtered water | agua filtrada | l'eau filtrée | acqua filtrata



Benutzerhandbuch Manual · Installation

bluespring24.com



KOMFORT



BESSERER
GESCHMACK

NACHHALTIGKEIT

GEFILTERTES
WASSER

QUALITÄT



BlueSpring²⁴

BlueSpring²⁴

gefiltertes wasser | filtered water | agua filtrada | l'eau filtrée | acqua filtrata

basic 1.0

premium 1.0



basic 3.0

premium 3.0



INHALTSVERZEICHNIS

1. PRÄSENTATION	4
2. EINLEITUNG	4
3. TECHNISCHE MERKMALE	4
4. AUSPACKEN & INHALTSPRÜFUNG	4
5. VORAB-HINWEISE	4
6. INSTALLATION	5
7. AKTIVATOR-INSTALLATION	6
8. WARTUNG	6
9. INSTALLATIONSSHEMA	7
10. GARANTIE	8
11. WARTUNGSHEFT	9

CONTENTS

1. PRESENTATION	10
2. INTRODUCTION	10
3. TECHNICAL FEATURES	10
4. UNPACKING & CONTENT CHECK	10
5. PRE-NOTICE	10
6. INSTALLATION	11
7. ACTIVATOR INSTALLATION	12
8. MAINTENANCE	12
9. INSTALLATION SCHEME	13
10. WARRANTY	14
11. MAINTENANCE NOTES	15

BENUTZER- HANDBUCH

KOMBI-FILTER SYSTEM

1. PRÄSENTATION

Herzlich willkommen, vielen Dank und herzlichen Glückwunsch zum Kauf Ihrer Filteranlage der Baureihe **BlueSpring24**.

Das Filtersystem der Serie **BlueSpring24** gehört zu den hochwertigsten Haushaltsfiltern auf dem Markt, um die Wasserqualität entscheidend zu verbessern. Die Kombination aus Ultrafiltrationsmembrane und Aktivkohlefilter befreit das Leitungswasser von 99,9% aller Bakterien, Viren und Keime und filtert Chlor, Chemikalien, Schwermetalle, Fungizide und Pestizide.

Ihr Filtersystem der Serie **BlueSpring24** bietet Ihnen viele Vorteile:

- Die Filterung erfolgt rein physikalisch ohne Einsatz von Chemikalien
- Es sorgt für eine hohe Wasserqualität.
- Es gewährleistet eine hohe Produktion.
- Besticht durch geringe Wartungskosten.
- Die Installation ist bequem und einfach.

2. EINLEITUNG

Das Filtersystem der Serie **BlueSpring24**:

- Eliminiert flüchtige Verbindungen wie Chlor, sowie seine organische Zusammensetzungen.

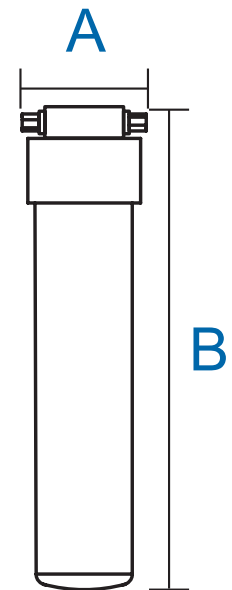
Im Allgemeinen ist die Aktivkohle eines der effizientesten Systeme, um flüchtige Verbindungen zu eliminieren. Von größtem Interesse ist das Chlor, das üblicher Bestandteil bei der Wasseraufbereitung und -versorgung der Haushalte ist. Durch die Eliminierung des Chlors werden der Geschmack und Geruch im Wasser entfernt. Die Aktivkohle trägt auch dazu bei, die Monochloraminkonzentration, eine andere Chlorverbindung, die in einigen Fällen als Chlorsatz bei der Trinkwasseraufbereitung verwendet wird, zu verringern sowie die Trihalogenmethane, die sich nach der Chlorierung bilden. Der hochwertige Filter kann 99% des Chlors, 98% der Trihalogenmethane und 99% der möglichen organischen Verunreinigungen eliminieren, welche im Wasser vorkommen können.

- Das Filtersystem eliminiert Schwebstoffe. Der Filter reduziert die Menge an Fremdstoffen wie Oxide oder Erdpartikel, die dem Wasser auch einen bestimmten Geschmack verleihen können und vor allem für eine Färbung oder Trübheit des Wassers sorgen können.

3. TECHNISCHE MERKMALE

TECHNISCHE DATEN

Durchmesser (A):	67,8 mm
Gesamtlänge (B):	356 mm
GesamtfILTERleistung:	6.000 Liter
Max. Durchfluss:	4 Liter/min
Wasserdruck:	0,7 - 8,6 bar
Wassertemperatur:	2° - 38°C



VERTRIEB:

H.Preiss International
Kleibäckerstraße 6
D-91472 Ipsheim

Telefon +49 (0)98 46 - 9 77 93 0
Telefax +49 (0)98 46 - 9 77 93 32

E-Mail info@bluespring24.com
Internet bluespring24.com

4. AUSPACKEN & INHALTSPRÜFUNG

Es ist wichtig, dass Sie vor der Installation und Inbetriebnahme die Box und den Zustand der Bauteile überprüfen, um zu gewährleisten, dass keine Transportschäden vorhanden sind.

! **ACHTUNG:** Die Reklamation in Bezug auf Transportschäden müssen Ihrem Händler, zusammen mit dem Lieferschein oder der Rechnung sowie dem Namen des Spediteurs, maximal 24 Stunden nach Erhalt der Waren vorgelegt werden.

Nehmen Sie das Gerät und Zubehör aus seiner Verpackung und entfernen Sie die jeweiligen Schutzabdeckungen.

Die Verpackungsmaterialien sind recycelbar und müssen in den entsprechenden Containern der Mülltrennung oder auf einem spezifischem Recyclinghof entsorgt werden.

5. VORAB-HINWEISE

Im Fall, dass das aufzubereitende Wasser aus einem öffentlichen Versorgungsnetz stammt (und somit die nationale Gesetzgebung erfüllt), wird die Wasserqualität durch die Filter der Serie **BlueSpring24** wesentlich verbessert.

Das Eingangswasser muss der jeweiligen Trinkwasserverordnung des jeweiligen Landes entsprechen.

6. INSTALLATION

! ACHTUNG: Die Arbeit muss mit einer entsprechenden Sorgfalt und unter geeigneten Hygienebedingungen erfolgen, wobei besonders auf die Materialien geachtet werden muss, die mit dem Wasser in Kontakt kommen, das aufbereitet oder getrunken werden soll.

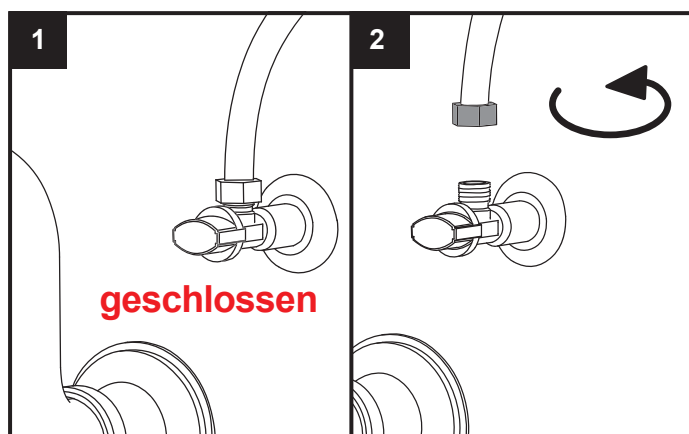
6.1. INSTALLATION DIREKTANSCHLUSS

1. Wählen Sie den Platz des Filters unter der Arbeitsplatte aus und prüfen Sie vor der Befestigung des Kopfteils an den endgültigen Installationsort, dass die Längen der Verbindungsschläuche ausreichend sind.

2. Schließen Sie das Kaltwasser-Zulaufventil (Bild 1).

3. Lösen Sie den Anschluss mit Innengewinde der Zuleitung (Bild 2), installieren Sie das mitgelieferte Eckventil (mit Rückschlag) am Kaltwasserzulauf

Durch die integrierte 3/8" Flachdichtung wird die Benutzung von Dichtmitteln wie Teflonstreifen, flüssiges Teflon usw. überflüssig.



4. Den mitgelieferten 3/8" Verbindungsschlauch verbinden Sie nun zwischen dem Ausgang des Eckventils und dem Eingang des Kopfteils. Auch hier ist kein Teflon erforderlich.

5. Den Filter in das Kopfteil einschrauben, in dem Sie ihn nach oben drücken und gleichzeitig nach rechts eindrehen.

6. Das Kaltwasser-Zulaufventil öffnen und die Installation auf Lecks überprüfen. Dann den Kaltwasserhahn an der Spüle aufdrehen und das Wasser 2 Minuten laufen lassen, um die feinen Aktivkohlereste auszuspülen.

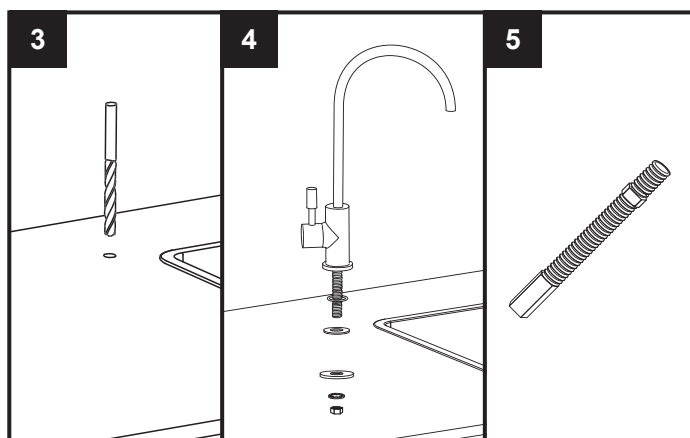
6.2. INSTALLATION 1-WEGE-ARMATUR

1. Sobald der Platz für die zusätzliche Armatur auf der Arbeitsfläche oder Spüle (normalerweise in einer Ecke) ausgewählt ist, wird eine Bohrung mit 12 mm Durchmesser gemacht, um den Gewindebolzen des Wasserhahns durchzustecken (Bild 3). Verwenden Sie die Metallrosette, um die Platzierung der Bohrung festzulegen und anzuzeichnen. Wenn die Installation der Metallrosette des Wasserhahns aufgrund der Form der Arbeitsfläche oder Spüle Schwierigkeiten macht,

verwenden Sie bitte die mitgelieferte, enge Gummidichtung, anstatt der Metallrosette.

2. Zuerst müssen die Metallrosette und die dicke Flachdichtung auf dem Sockel der Armatur platziert werden (beide bleiben auf der Oberseite der Arbeitsfläche). Anschließend wird der Gewindebolzen durch die Bohrung gesteckt. Danach werden folgende Teile auf dem unteren Teil des Bolzens platziert: Die starre Plastikunterlegscheibe, die Grower-Unterlegscheibe und die Sechskantmutter.

Das Ganze muss mit einem 14/15 mm Steckschlüssel angezogen werden, bis die Armatur korrekt befestigt ist und richtig sitzt. Die Armatur kann nach Belieben ausgerichtet werden, bevor sie endgültig angezogen wird (es wird empfohlen, den Hebel der Armatur zum Außenrand der Arbeitsfläche zu orientieren) (Bild 4). Sollte die Arbeitsfläche dicker sein als der Gewindebolzen, kann die Verlängerung für Wasserhähne verwendet werden (Bild 5).



6.3. INSTALLATION 3-WEGE ARMATUR

1. Wählen Sie den Installationsort des Filters unter der Arbeitsfläche aus und befestigen Sie das Kopfteil des Filters so, dass es für Wartungszwecke und zum Austausch leicht zugänglich ist.

2. Schließen Sie das Ventil am Kaltwasserauslauf (Bild 6, nächste Seite). Je nachdem wie alt Ihre Installation ist, kann es sein, dass das Auslaufventil nicht existiert. In diesem Fall müssen Sie den Hauptwasserhahn der Wohnung schließen. Anschließend öffnen Sie die Armatur der Spüle, um den Druck aus den Leitungen zu nehmen und warten, bis kein Wasser mehr aus dem Hahn kommt.

3. Schrauben Sie den Anschluss des Verbindungsschlauches (Bild 7, nächste Seite) ab und halten Sie einen Behälter oder Wischtuch bereit, um das Wasser aufzufangen, das beim Abschrauben aus dem Verbindungsschlauch austreten kann. Zwischen dem Wandanschluss und dem Ventil oder Verbindungsschlauch wird das Rückschlagventil mit einem 3/8" Schlauchventil eingebaut (Bild 8, nächste Seite).

Durch die integrierte 3/8" Flachdichtung wird die Benutzung von Dichtmitteln wie Teflonstreifen, flüssiges Teflon, Hanf usw. überflüssig (Bild 9). Am Anschlussstück des 3/8" Adapters mit Außengewinde wird der Verbindungsschlauch mit Innengewinde des Kaltwasserzulauf angeschlossen.

4. Anschließend wird der weiße 3/8" Verbindungsschlauch zwischen dem Absperrventil und der 3/8" Zulaufverbindung des Filterkopfteils angeschlossen. Stellen Sie sicher, dass der Verbindungsschlauch korrekt eingesetzt wird.

5. Wenn die Zulaufverbindung angeschlossen ist, schließen Sie den 3/8" Verbindungsschlauch zwischen dem Adapter mit Innengewinde und dem 3/8" Ausgang des Kopfteils an. Stellen Sie sicher, dass der Verbindungsschlauch korrekt eingesetzt wird.

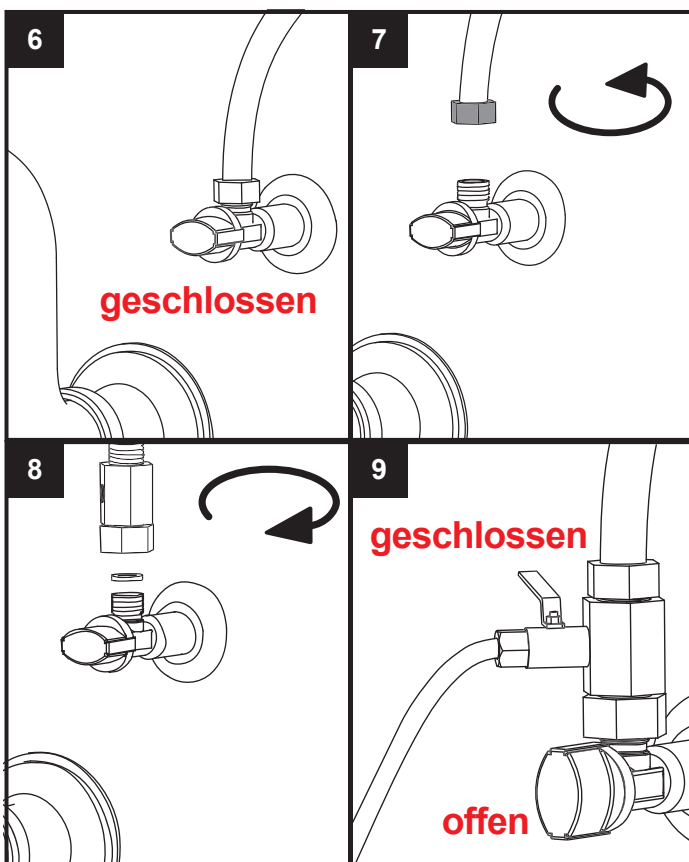
Bevor Sie das Absperrventil öffnen, installieren Sie den mitgelieferten Filter, entfernen den Schutzdeckel des Filters und setzen es in das Kopfteil ein, während Sie es gleichzeitig nach rechts drehen.

6. Wenn der Filter installiert ist und alle Anschlüsse vorgenommen wurden, öffnen Sie den Hauptwasserhahn und überprüfen die Anschlüsse auf Dichtheit.

Anschließend öffnen Sie den Hahn am Rückschlagventil des Filters und überprüfen auch hier die Dichtheit.

7. Wenn alles überprüft wurde, öffnen Sie den Wasserhahn der Spüle, um die Leitung zu entlüften (bitte achten Sie darauf, dass das Wasser herauspritzen kann).

Anschließend öffnen Sie den Wasserauslass für das gefilterte Wasser und lassen das Wasser für ca. 2 Minuten laufen, um die Leitung von Aktivkohlepartikeln zu säubern. Nach dieser Reinigung kann das Wasser konsumiert werden.



7. AKTIVATOR-INSTALLATION (optional)



Sollten Sie sich für das „Premium-Paket“ mit dem Wasser-Aktivator entschieden haben, erfolgt die Installation genau wie bei den Basic-Paketen.

Mit dem einzigen Unterschied, dass der Wasserausgang des Filterkopfes nicht direkt mit der Armatur verbunden wird, sondern eine kurze Überleitung in den Wasser-Aktivator erfolgt. Erst von dessen unterem Auslass wird die jeweilige Armatur angeschlossen.

! ACHTUNG: GANZ WICHTIG!
Bei der Installation des Basic- oder Premium-Pakets muss zwingend darauf geachtet werden, dass die Installation des Kombi-Filters immer senkrecht erfolgt. (Siehe Abb. oben)

8. WARTUNG

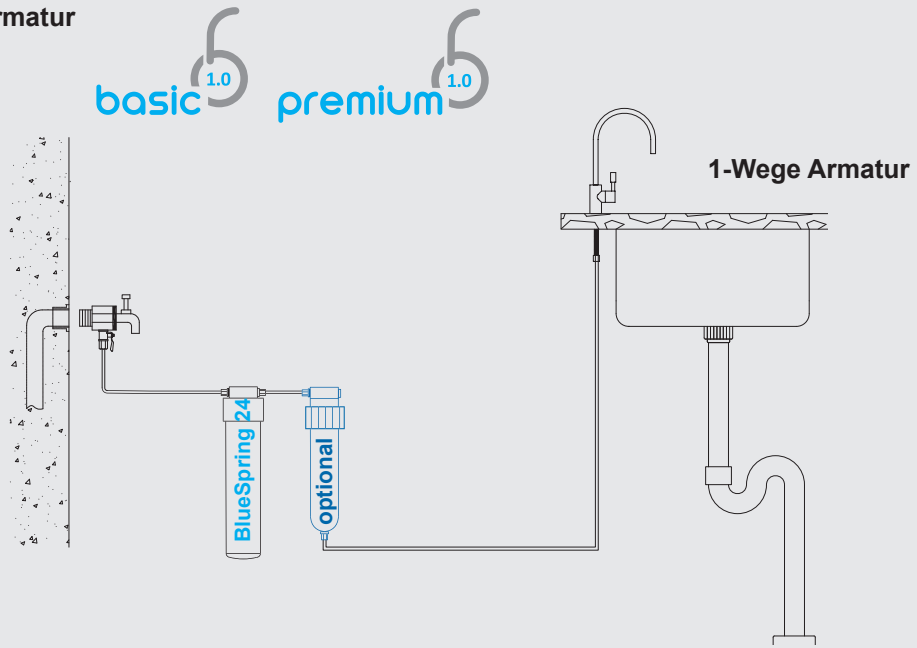
1. Die Geräte der Serie **BlueSpring24** müssen regelmäßig gewartet werden und der Filter am Ende seiner Kapazität (6-12 Monate) oder nach Ablauf der vorgesehenen maximalen Entnahmemenge (6.000 Liter) ausgetauscht werden (je nach Wassereigenschaften und Nutzung).

Mindestens einmal pro Jahr sollte aus hygienischen Gründen eine Wartung durchgeführt werden.

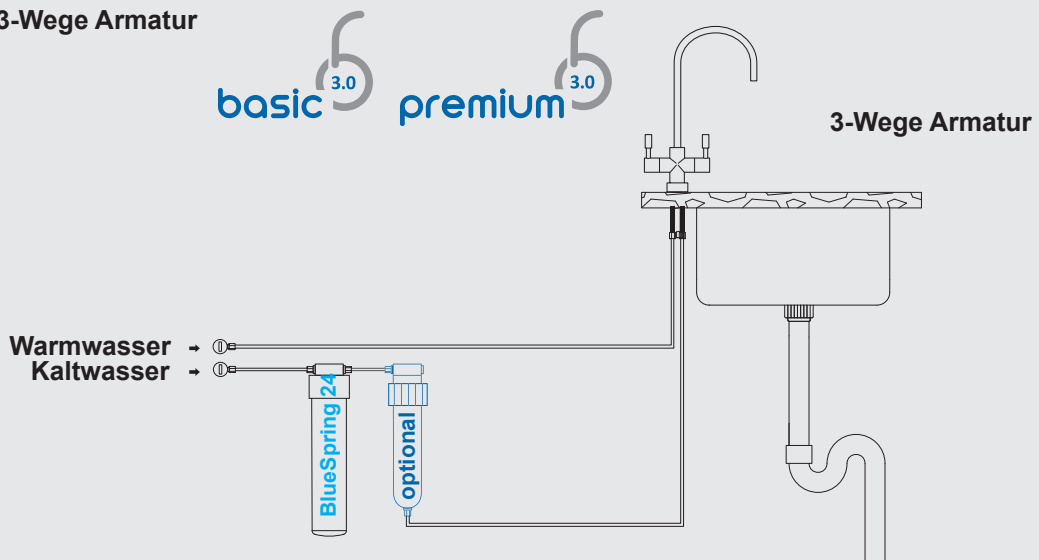
2. Wenn der Filter für einen längeren Zeitraum nicht benutzt wurde (über eine Woche), lassen Sie zuerst 2 Liter Wasser laufen, bevor Sie es konsumieren.

9. INSTALLATIONSSCHEMA

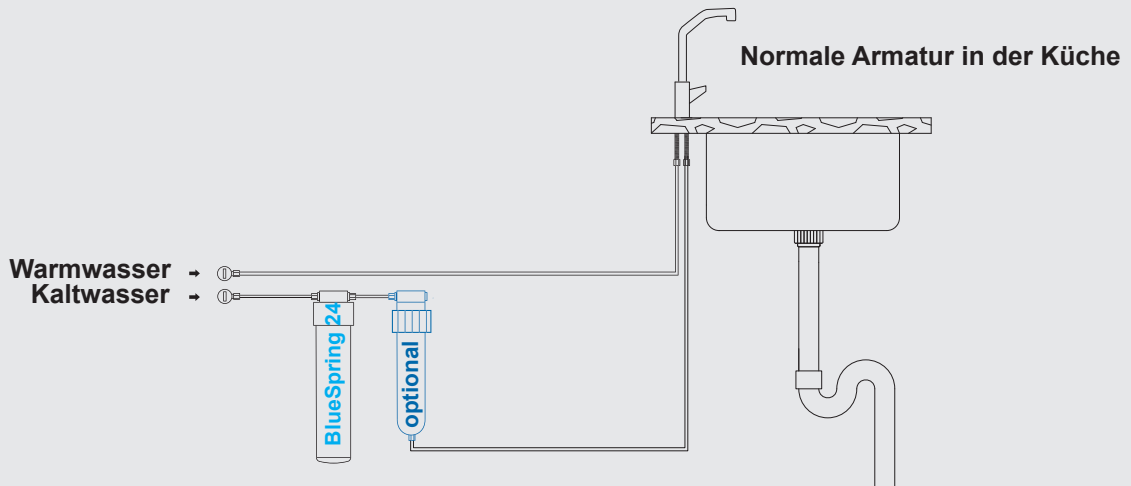
Set 1-Wege Armatur



Set 3-Wege Armatur



Direkteinbau in die Kaltwasserleitung



9. GARANTIE

GARANTIEERKLÄRUNG

Bei sach- und fachgerechter Montage, Einsatz und Nutzung der **BlueSpring24** gewähren wir folgende Garantiezeiten ab Kaufdatum:

Auf alle Geräte und Teile die gesetzliche Garantiefrist von 2 Jahren. Vorausgesetzt, der Benutzer beachtet die von uns vorgeschriebene jährliche Wartungspflicht wie folgt: Empfehlung Austausch des Kombi-Filterswechsel, alle 6 bis 12 Monate je nach Entnahmemenge.

Diese Garantie gilt nicht für:

- Normale Abnutzung und Verschleiß. Als Verschleißteile gelten unter anderem: Filterelemente, Dichtungen und Schläuche.
- Unsachgemäßes Handling: Defekte durch nicht sachgemäßes Handling wie in der Bedienungsanleitung beschrieben.
- Unsachgemäße Wartung – Nicht sachgemäß durchgeführte Reinigung des Filterelements oder der Filtereinheit.
- Installation von Ersatzteilen oder Anbauteilen, die nicht ursprünglich für diese Wasserfilter vorgesehen oder nicht mit diesem kompatibel sind.
- Schäden oder Fehlfunktionen aufgrund von unsachgemäßer Behandlung, Nachlässigkeit, Unfall- oder Sturzschäden.

Der Garantieanspruch verfällt bei:

- Missbrauch des Produktes.
- Nicht bestimmungsgemäßem Gebrauch des Produktes und Überbeanspruchungen anderer Art.
- Nichtbefolgen der Betriebsanleitung.
- Nichtdurchführung der vorgeschriebenen regelmäßigen Wartung.
- Jede Änderung an Komponenten.
- Bei möglicher von uns nicht beeinflussbarer Schmutzbeaufschlagung innerhalb dieser Zeit, (z. B. durch Montagearbeiten an der Wasserversorgung innerhalb und außerhalb des Gebäudes) **entfällt die Garantie.**

Ausgeschlossen sind Ansprüche aus Schadensfällen wie z. B. Frost, nicht- und/oder unsachgemäße Wartung, falsche Montage, unsachgemäße Nutzung, oder Nutzung von Leitungswässern, die nicht der DIN 2000 entsprechen. Sämtliche Mängel sind uns schriftlich sofort nach Eintreten des Mangels unter Beilegen des Kaufvertrages zu melden, Rücksendungen ohne vorherige Genehmigung und Absprache werden nicht bearbeitet. Rücksendungen haben immer kostenfrei zu erfolgen.

Bei unberechtigten Reklamationen behalten wir uns die Berechnung der aufgewendeten Zeit, Material und Rückporto vor, durch uns ausgetauschte Ersatzteile gehen in das Eigentum der Firma H.Preiss International über. Wir akzeptieren keine weitergehende Garantiezusagen seitens Dritter.

Weitergehende Kosten wie z. B. Telefonkosten, Reise- und Urlaubskosten, Verdienstaussfall, Unbequemlichkeiten, Instandsetzung oder Ersatz von Schäden an anderen Geräten oder Einrichtungen oder Gegenständen sind ausgeschlossen.

Es gilt deutsches Recht, Gerichtsstand ist Neustadt/Aisch in Mittelfranken.

Ipsheim, 01. August 2017

H.Preiss International

Inhaber: Helmut Preiss
Kleibäckerstraße 6
91472 Ipsheim

Telefon: +49 (0)98 46 - 9 77 93 0
Telefax: +49 (0)98 46 - 9 77 93 32
E-Mail: info@hpreiss.de
Internet: www.hpreiss.de

10. WARTUNGSSHEFT

DATUM		SERVICEART	NAME, UNTERSCHRIFT UND STEMPEL DES BEFUGTEN TECHNIKERS	
/	/	<input type="checkbox"/> INBETRIEBNAHME	TECHNIKER	<input type="checkbox"/> GEWÖHNLICH <input type="checkbox"/> AUSSERGEWÖHNLICH <input type="checkbox"/> GARANTIE
/	/	<input type="checkbox"/> KOMPLETTE WARTUNG	STEMPEL	
/	/	<input type="checkbox"/> REPARATUR		
/	/	<input type="checkbox"/> HYGIENISCHE REINIGUNG		
/	/	<input type="checkbox"/> WEITERES		
/	/	<input type="checkbox"/> KOMPLETTE WARTUNG	TECHNIKER	<input type="checkbox"/> GEWÖHNLICH <input type="checkbox"/> AUSSERGEWÖHNLICH <input type="checkbox"/> GARANTIE
/	/	<input type="checkbox"/> REPARATUR	STEMPEL	
/	/	<input type="checkbox"/> HYGIENISCHE REINIGUNG		
/	/	<input type="checkbox"/> WEITERES		
/	/	<input type="checkbox"/> KOMPLETTE WARTUNG		
/	/	<input type="checkbox"/> REPARATUR	STEMPEL	
/	/	<input type="checkbox"/> HYGIENISCHE REINIGUNG		
/	/	<input type="checkbox"/> WEITERES		
/	/	<input type="checkbox"/> KOMPLETTE WARTUNG		TECHNIKER
/	/	<input type="checkbox"/> REPARATUR	STEMPEL	
/	/	<input type="checkbox"/> HYGIENISCHE REINIGUNG		
/	/	<input type="checkbox"/> WEITERES		
/	/	<input type="checkbox"/> KOMPLETTE WARTUNG		TECHNIKER
/	/	<input type="checkbox"/> REPARATUR	STEMPEL	
/	/	<input type="checkbox"/> HYGIENISCHE REINIGUNG		
/	/	<input type="checkbox"/> WEITERES		
/	/	<input type="checkbox"/> KOMPLETTE WARTUNG		TECHNIKER
/	/	<input type="checkbox"/> REPARATUR	STEMPEL	
/	/	<input type="checkbox"/> HYGIENISCHE REINIGUNG		
/	/	<input type="checkbox"/> WEITERES		

MANUAL INSTALLATION

COMBINATION-FILTER SYSTEM

1. PRESENTATION

Welcome, thank you and congratulations on the purchase of your BlueSpring24 model.

The filtration system of BlueSpring24 series is one of the highest quality household filters on the market in order to significantly improve water quality. The combination of ultrafiltration membrane and activated carbon filter removes 99.9 % of all bacteria, viruses and germs from tap water and also filters chlorine, chemicals, heavy metals, fungicides and pesticides.

Your BlueSpring24 filter system offers you many advantages:

- Filtering is purely physical without use of chemicals.
- It ensures a high water quality.
- It ensures high production.
- The appeal lies in its low maintenance costs.
- The installation is convenient and easy.

2. INTRODUCTION

The filter system of BlueSpring24 series:

- Eliminates volatile compounds like chlorine, as well its organic compounds.

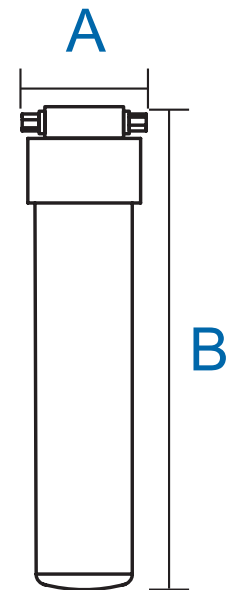
In general, the activated carbon is one of the most efficient systems to eliminate volatile connections. Of most interest is chlorine which is a common ingredient in water treatment and supply of households. By the elimination of chlorine, certain taste and smell in the water are removed. The activated carbon also contributes to the reduction of the monochloramine concentration, another chlorine compound, which is in some cases used as a chlorine substitute in drinking water treatment, as well as the trihalomethanes, which are formed after chlorination. The high quality filter eliminates 99 % of chlorine, 98 % of trihalomethanes and 99 % of possible organic contaminants that can occur in the water.

- It eliminates suspended matter. The filter reduces the amount of foreign matter such as oxides or soil particles, which also give water a certain taste and are specifically responsible for colouring or turbidity of water.

3. TECHNICAL FEATURES

TECHNICAL SPECIFICATIONS

Diameter:	2,7"
Total length:	14"
Total filter capacity:	1.600 gal
Max. flow rate:	1,06 gal/min
Water pressure:	10 - 125 psi
Water temperature:	35°F - 100°F



DISTRIBUTION:

H.Preiss International
Kleibaeckerstrasse 6
D-91472 Ipsheim

phone +49 (0)98 46 - 9 77 93 0
fax +49 (0)98 46 - 9 77 93 32

mail info@bluespring24.com
web bluespring24.com

4. UNPACKING & CONTENT CHECK

It is important for you to check the box and the condition of the components before installation in order to ensure that there are no damages caused by transportation.

! **ATTENTION:** A complaint about transport damage needs to be submitted to your dealer, along with the delivery note or invoice as well as the name of the forwarder - within a maximum of 24 hours after the goods have been delivered.

Take the device and accessories out of the packaging and remove respective protective covers.

The packaging materials are recyclable and must be disposed in appropriate containers of waste separation or at a specific recycling centre.

5. PRE-NOTICE

In the event that water is treated by a public supply network (and thus meets national legislation), the water quality through filters of BlueSpring24 series can be significantly improved.

The input water must comply with the relevant drinking water ordinance of the respective country.

6. INSTALLATION

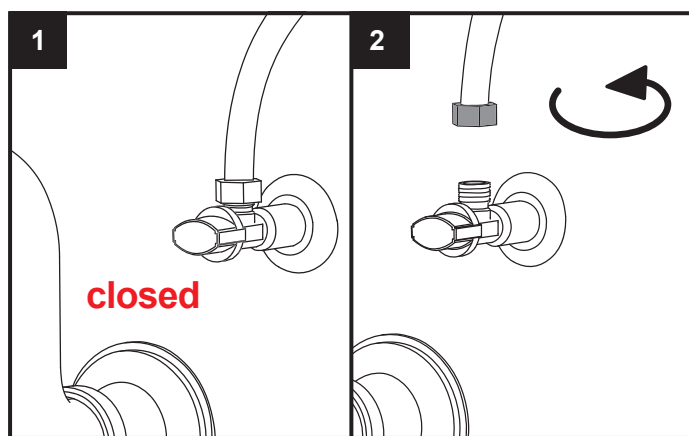
! ATTENTION: The work must be carried out with an appropriate care and under suitable hygienic conditions. In particular, attention must be paid to materials used which come in contact with the water that shall be either treated or drunk.

6.1. INSTALLATION DIRECT CONNECTION

1. Select a suitable location under the kitchen counter for the filter and before attaching the filtration head to its final installation location, check if the connection lengths are sufficient to complete installation.

2. Close the cold water inlet valve (Fig. 1).

3. Loosen the connection with internal thread of the supply line (Fig. 2). Install the included angle valve (with non-return) on the cold water inlet. By the integrated 3/8" flat seal the use of sealants such as Teflon strips, liquid Teflon etc. becomes obsolete.



4. Now connect the supplied 3/8" connection hose between the outlet of the angle valve and the entrance of the filtration head. Teflon is again not required.

5. Screw the filter into the filtration head by pushing it up while turning it to the right.

6. Open the cold water supply valve and check installation for leaks. Then, turn on the cold water tap on the sink and let the water run for 2 minutes in order to rinse out the fine charcoal residues.

6.2. INSTALLATION 1-WAY FAUCET

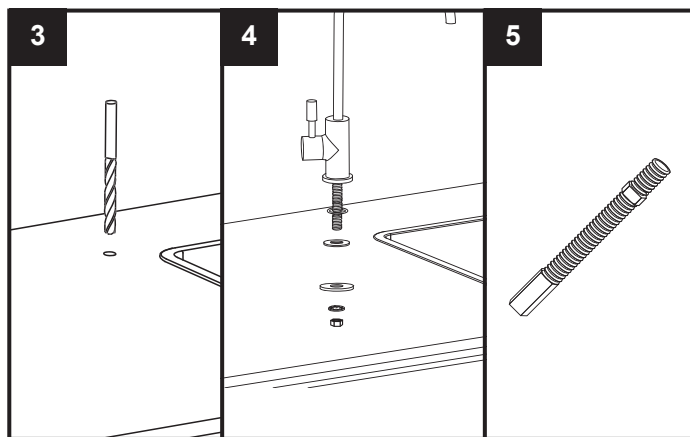
1. As soon as the space for the extra fixture on the worktop or sink (usually in a corner) is selected, a 12 mm diameter hole is made in order to push through the tap's threaded bolt (Fig. 3). Use the metal rosette to set and mark the placement of the hole. If you encounter difficulties during the installation of the metal rosette of the faucet due to the shape of the work surface or sink, please use the enclosed, tight rubber seal instead of the metal rosette to install the faucet.

2. First, place the metal rosette and thick gasket on the base of the faucet (both remain on top of the work surface). Afterwards, the threaded bolt is inserted through the hole. Then, the following parts are placed on the lower part of the bolt: the rigid plastic washer, the grower washer and the hex nut. The whole thing must be tightened with a 14/15 mm socket wrench until the fitting is correctly fastened and properly seated.

The fitting can be changed at will before it is finally tightened (it is recommended to orient the lever of the fitting to the outer edge of the working surface) (Fig. 4). If the working surface is thicker than the threaded bolt, the extension can be used for taps (Fig. 5).

6.3. INSTALLATION 3-WAY FAUCET

1. Select the installation location of the filter under the work surface and attach the filtration head of the filter so that it is easily accessible for maintenance and replacement work.



2. Close the valve on the cold water outlet (Fig. 6, next page). Depending on how old your installation is, it may be that the outlet valve does not exist. In this case, you need to close the main water tap of the apartment. Subsequently, open the faucet of the sink to get the pressure off and wait until no more water comes out of the tap.

3. Unscrew the connection of the connecting hose (Fig. 7, next page) and hold a container or wipe in readiness in order to catch water that can escape when unscrewing from the connecting hose. Between the wall connection, the valve or connecting hose, the check valve is installed with a 3/8" hose valve (picture 8, next page).

Due to the integrated 3/8" flat gasket, the use of sealants such as Teflon strips, liquid Teflon, hemp, etc. become oblivious (Fig. 9). At the connection piece of the 3/8" male adapter, the connecting hose with internal thread of the cold water inlet is connected.

4. Then, the white 3/8" connection hose is connected between the shut-off valve and the 3/8" inlet connection of the filtration head part. Make sure the connection hose is inserted correctly.

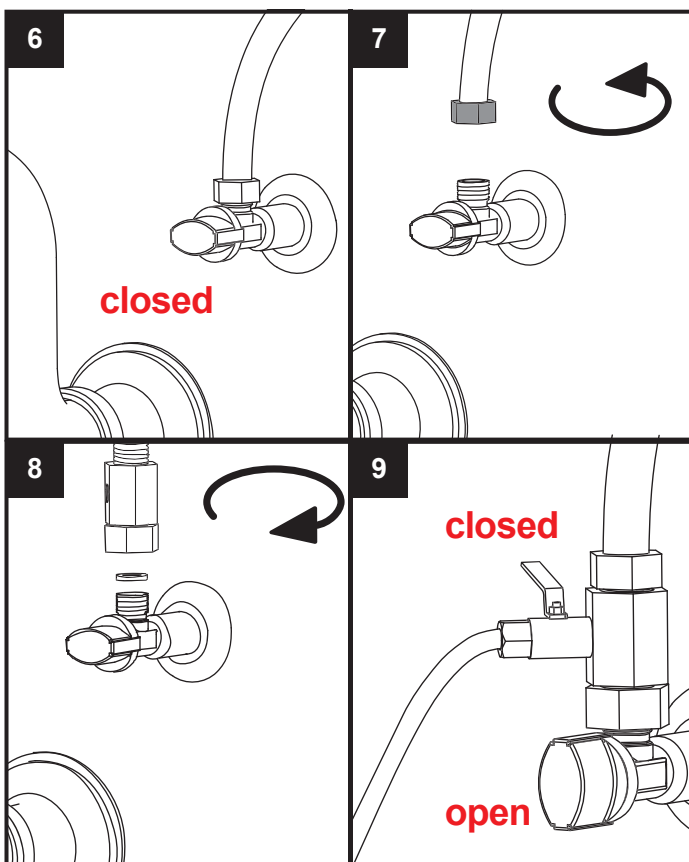
5. When the inlet connection is connected, connect the 1/4" connection tube between the female adapter and the 1/4" outlet of the header. Make sure the connection hose is inserted correctly. Before opening the shut-off valve, install the supplied filter, remove the protective cover of the filter and insert it into the head section while simultaneously turning it to the right.

6. When the filter is installed and all connections have been completed, open the main water tap and check the connections for leaks.

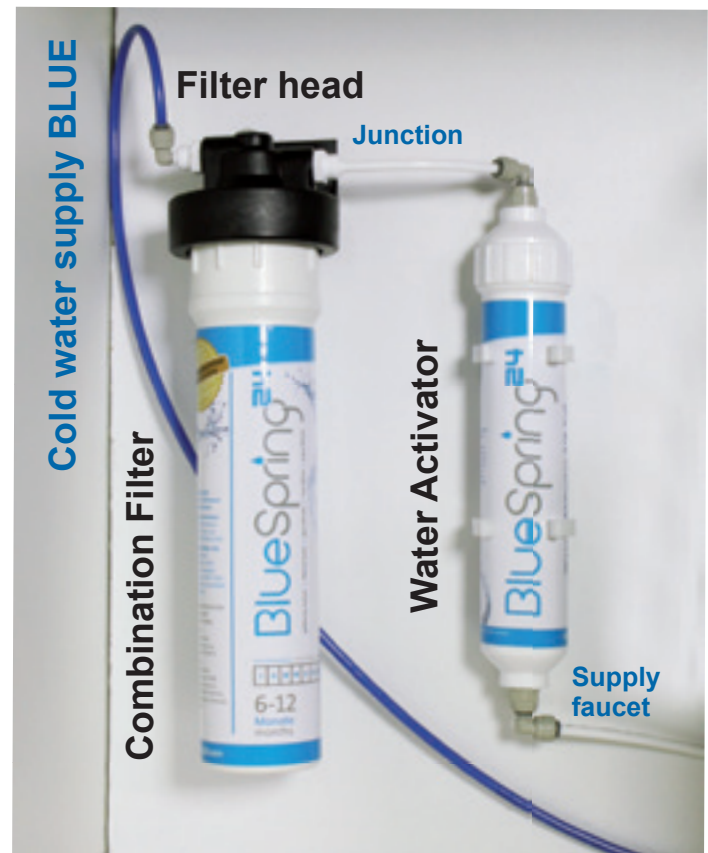
Afterwards, open the tap on the check valve of the filter and also check for the tightness of the connections.

7. When everything has been checked, open the sink faucet and vent the line (please make sure the water can spurt out).

Then, open the water outlet for the filtered water and let the water run for about 2 minutes to clean the line of activated carbon particles. After this cleaning, water can be consumed.



7. ACTIVATOR-INSTALLATION (optional)



If you have opted for the „Premium Package“ including the Water-Activator 3.8, the installation will be the same as for the Basic packages.

However, with the tiny difference that the water outlet of the filtration head is not connected directly to the water faucet, but a short transition to the Water-Activator 3.8 is made and its valve is connected to the respective faucet.

! ATTENTION: VERRY IMPORTANT!
For all installations of the Basic and Premium packages, it is essential to ensure that the installation of the combination filter is always carried out vertical (see picture above).

8. MAINTENANCE

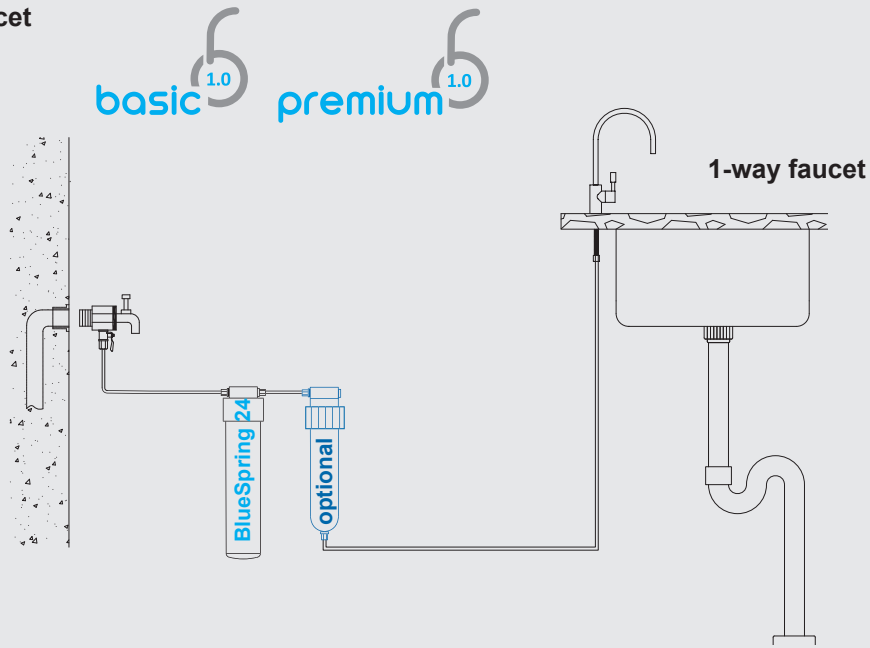
1. The BlueSpring24 series units must be periodically serviced and replaced at the end of their service life (6-12 months) or after expiration of the intended treatment capacity (6,000 litres) (depending on water characteristics and usage).

For reasons of hygiene, maintenance should be carried out at least once a year.

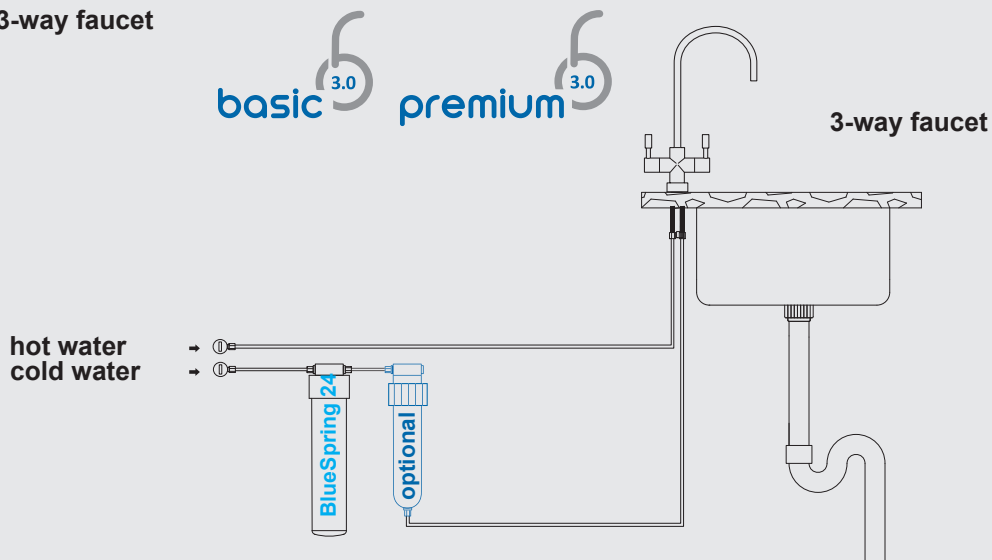
2. If the filter has not been used for a long period of time (over a week), first run 2 litres of water before consuming it.

9. INSTALLATION SCHEME

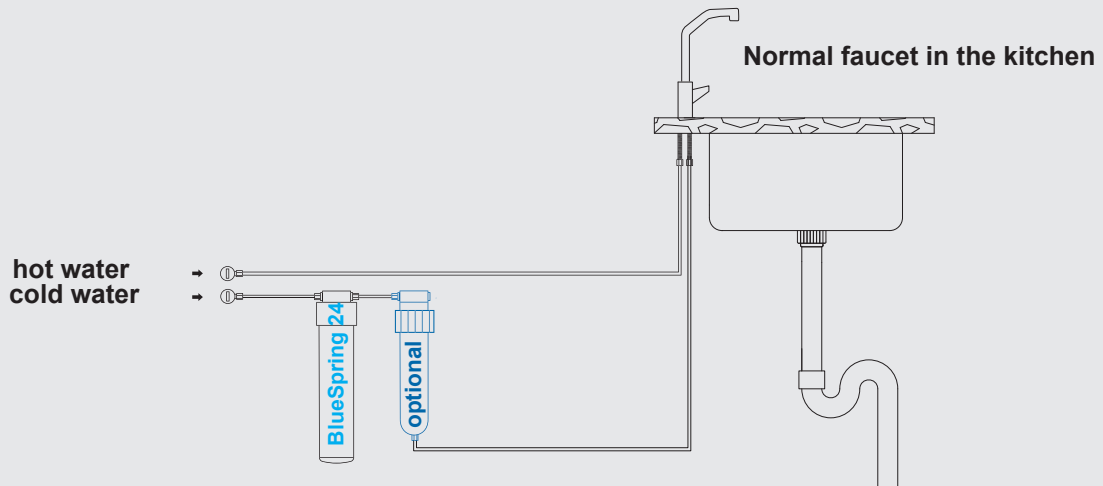
Set 1-way faucet



Set 3-way faucet



Direct installation in the cold water pipe



10. WARRANTY

WARRANTY STATEMENT

With proper and professional installation, deployment and use of BlueSpring24, we grant the following warranty periods from the date of purchase:

On all devices and parts we grant the statutory warranty period of 2 years. Provided that the user complies with the annual maintenance requirement prescribed by us as follows: Replacement of the combi-filter every 6 to 12 months.

This warranty does not apply to:

- Normal wear and tear. Wear parts include: filter element seals and hoses.
- Improper handling - Defects due to improper handling as described in the manual.
- Improper maintenance - Improper cleaning of the filter element or filter unit.
- Installation of spare parts or add-on parts that are not originally intended or compatible with these water system.

All guarantee claims expire in the following cases:

- Abuse of the product.
- Improper use of the product and other types of overstress.
- Non-compliance with the instruction manual.
- Non-compliance with the required regular maintenance.
- Any change to components.
- Defects attributable to external circumstances are not covered by this warranty (e.g. due to installation work on the water supply inside and outside the building).

Damage or malfunction due to improper handling or neglect, accident or damage caused by crash. In the case of unjustified complaints, we reserve the right to calculate the time, material and return postage; replacement parts exchanged by us become the property of H.Preiss International. We do not accept any further guarantees from third parties.

Additional costs such as phone costs, travel and vacation costs, loss of earnings, inconvenience, repair or replacement of damage to other equipment or devices or objects are excluded.

German law shall apply, jurisdiction is Neustadt/Aisch (91413, Germany) in Middle Franconia.

Ipsheim, 01 August 2017

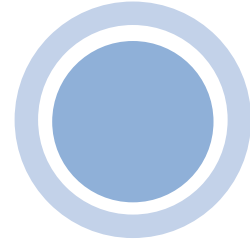
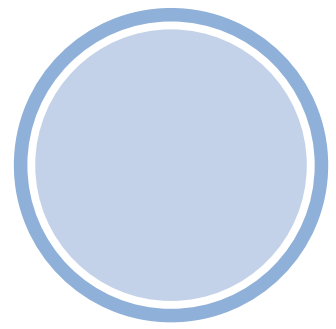
H.Preiss International

Owner/CEO: Helmut Preiss
Kleibaeckerstrasse 6
D-91472 Ipsheim

fon: +49 (0)98 46 - 9 77 93 0
fax: +49 (0)98 46 - 9 77 93 32
mail: info@hpreiss.de
web: www.hpreiss.de

11. MAINTENANCE NOTES

DATE	SERVICE TYPE	NAME, SIGNATURE AND STAMP OF AUTHORISED TECHNICIAN	
/ /	<input type="checkbox"/> START-UP	TECHNICIAN	
/ /	<input type="checkbox"/> COMPLETE MAINTENANCE	STAMP	<input type="checkbox"/> ORDINARY
/ /	<input type="checkbox"/> REPAIR		<input type="checkbox"/> EXTRAORDINARY
/ /	<input type="checkbox"/> HYGIENISATION		<input type="checkbox"/> GUARANTEE
/ /	<input type="checkbox"/> OTHERS		
/ /	<input type="checkbox"/> COMPLETE MAINTENANCE	TECHNICIAN	
/ /	<input type="checkbox"/> REPAIR	STAMP	<input type="checkbox"/> ORDINARY
/ /	<input type="checkbox"/> HYGIENISATION		<input type="checkbox"/> EXTRAORDINARY
/ /	<input type="checkbox"/> OTHERS		<input type="checkbox"/> GUARANTEE
/ /			
/ /	<input type="checkbox"/> COMPLETE MAINTENANCE	TECHNICIAN	
/ /	<input type="checkbox"/> REPAIR	STAMP	<input type="checkbox"/> ORDINARY
/ /	<input type="checkbox"/> HYGIENISATION		<input type="checkbox"/> EXTRAORDINARY
/ /	<input type="checkbox"/> OTHERS		<input type="checkbox"/> GUARANTEE
/ /			
/ /	<input type="checkbox"/> COMPLETE MAINTENANCE	TECHNICIAN	
/ /	<input type="checkbox"/> REPAIR	STAMP	<input type="checkbox"/> ORDINARY
/ /	<input type="checkbox"/> HYGIENISATION		<input type="checkbox"/> EXTRAORDINARY
/ /	<input type="checkbox"/> OTHERS		<input type="checkbox"/> GUARANTEE
/ /			
/ /	<input type="checkbox"/> COMPLETE MAINTENANCE	TECHNICIAN	
/ /	<input type="checkbox"/> REPAIR	STAMP	<input type="checkbox"/> ORDINARY
/ /	<input type="checkbox"/> HYGIENISATION		<input type="checkbox"/> EXTRAORDINARY
/ /	<input type="checkbox"/> OTHERS		<input type="checkbox"/> GUARANTEE
/ /			
/ /	<input type="checkbox"/> COMPLETE MAINTENANCE	TECHNICIAN	
/ /	<input type="checkbox"/> REPAIR	STAMP	<input type="checkbox"/> ORDINARY
/ /	<input type="checkbox"/> HYGIENISATION		<input type="checkbox"/> EXTRAORDINARY
/ /	<input type="checkbox"/> OTHERS		<input type="checkbox"/> GUARANTEE
/ /			



Da Sie das Wasser direkt aus der Leitung verwenden und nicht aus PET-Flaschen oder aus bei der Reinigung verschwendender Glasflaschen, wird unsere Umwelt nachhaltig geschont. Das ist aktiver Umweltschutz!



H.Preiss International

Inhaber: Helmut Preiss
Kleibäckerstraße 6
91472 Ipsheim

Telefon +49 (0)98 46 - 9 77 93 0
Telefax +49 (0)98 46 - 9 77 93 32

E-Mail info@bluespring24.com
Internet bluespring24.com

*schonende
Nachhaltigkeit!*



bluespring24.com