

la fuente
BLUE

FILTER WECHSEL ANLEITUNG



1



1

Sediment-Aktivkohle-Polyphosphat Kombi-Filter

Der **Vorfilter** entfernt unter anderem im Leitungswasser enthaltenen Sand, Schlamm und Rost etc. Die Aktivkohle hält Chlor, Pestizide, Herbizide, Chemikalien und Schwermetalle zurück. Polyphosphat ententhärtet das Wasser und bindet Kalk.

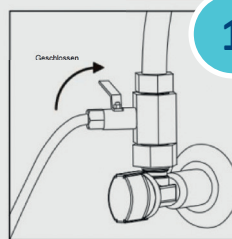
2

Postkohlefilter G. A. C

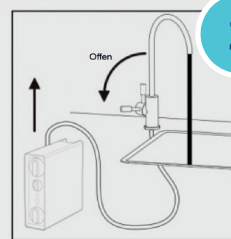
Aktivkohle-**Nachfilter** sorgt für einen angenehmen, neutralen, frischen Geschmack und Geruchsbesitzung.



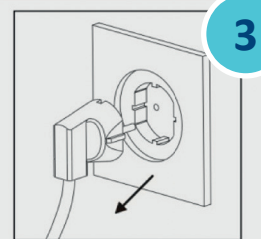
START die Anlage meldet den Filterwechsel an.



1. WASSERZUFUHR SCHLIESSEN
(Siehe 1.1 bis 1.4)



2. ANLAGE ENTLEREEN
Armatur öffnen



2. NETZSTECKER ZIEHEN
Anlage stromlos!

1.1



1.1 Rückschlagventil steht auf (Längsstellung) **GEÖFFNET!**

1.2



1.2 Rückschlagventil per Hand (Querstellung) **VERSCHLIESSEN!**

1.3



1.3 Rückschlagventil = Wasserzufuhr **GESCHLOSSEN!**



4. Gehäusedeckel abnehmen. (Magnetverschluss)



Mit einem simplen Drehen können Sie die Filter einfach und schnell austauschen.



5. Nachfilter CB herausdrehen



6. Nachfilter CB entnehmen



7. Neuen Nachfilter CB einsetzen und festdrehen bis er einrastet



8. Vorfilter CF herausdrehen



9. Vorfilter CF entnehmen



10. Neuen Vorfilter CF einsetzen und festdrehen bis er einrastet