

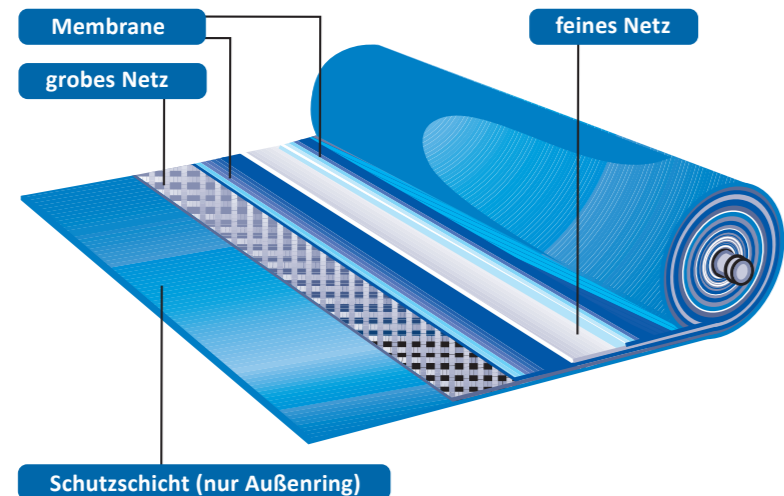
## Die Lösung für Premium-Wasser - Membran-Technologie

### Es findet ein molekularer Trennungsprozess statt

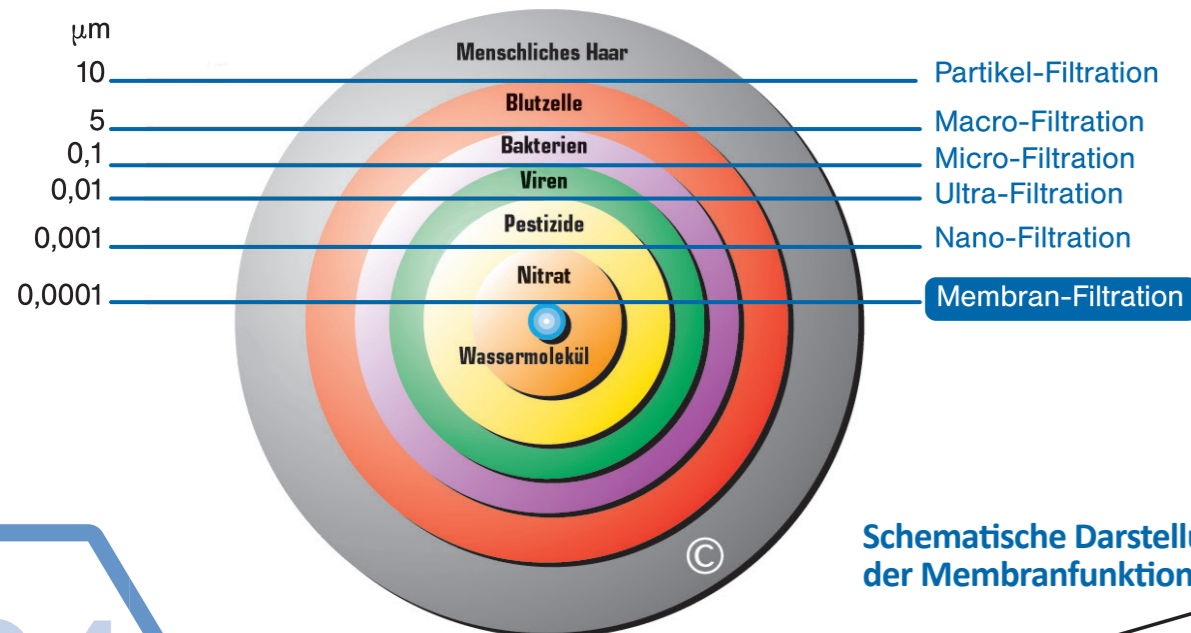
Die Membran-Technologie ist eine Errungenschaft aus der Raumfahrt-Technik. Alle im Wasser gelösten Stoffe sind größer als das Wassermolekül (H<sub>2</sub>O). Mit dem Wasserdruck wird das Wasser durch eine halbdurchlässige Membrane gedrückt, welche nur die Wassermoleküle aufgrund ihrer „Größe“ passieren können. Alle anderen Stoffe und Stoffverbindungen werden zurückgehalten und mit dem nachfließenden Wasser in den Abfluss gespült. Durch die Membrane werden Stoffe wie Schwermetalle, Hormone, Pestizide, Rost, Medikamentenrückstände, Viren, Bakterien, Nitrat, Mikroorganismen, Asbestfasern, Nitrit, Chlor, Chlorabbauprodukte, Herbizide, Fungizide, u.v.m. aus dem Wasser entfernt.

Ergebnis: ein Reinheitsgrad von bis zu 99,9%!

### Aufbau der Membrane



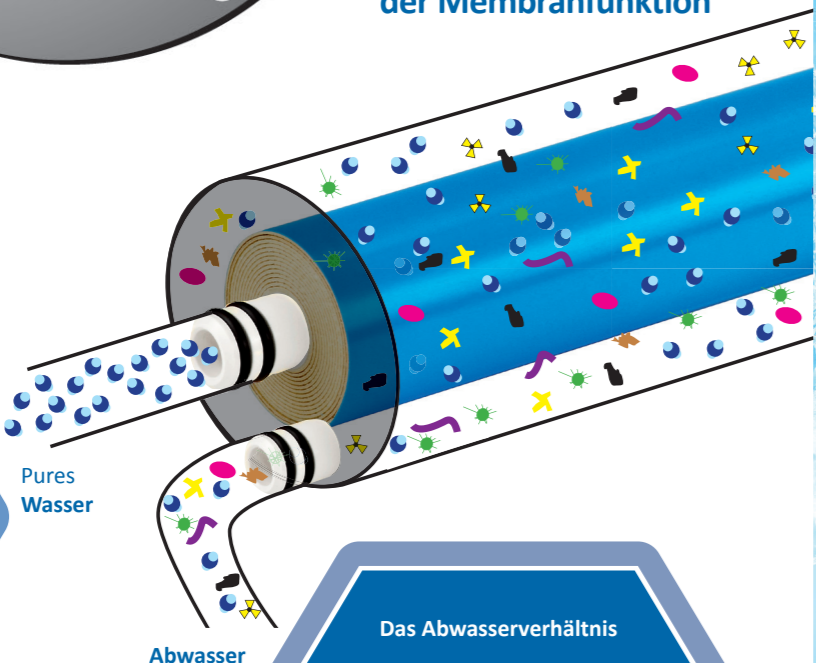
### Filtrationsmethoden - Größenvergleich in Micron



Schematische Darstellung der Membranfunktion

artesia<sup>24</sup>

Membran-Technologie



Pures Wasser

Abwasser

### Das Abwasserverhältnis

Um aus herkömmlichem Leitungswasser pures Wasser zu erzeugen, entsteht beim Trennungsprozess Abwasser. Das Verhältnis von gereinigtem Wasser zum Abwasser hängt dabei von vielen Faktoren ab. Zum Beispiel: Qualität des Eingangswasser, Temperatur Entnahmemenge, Mikrosiemenwert, Druck etc.



Ihr kompetenter Partner mit langjähriger Erfahrung und erstklassigen Referenzen



## WATER WORLD

Überreicht von:



H.Preiss International,  
Inhaber Helmut Preiss e.K.  
Wasserallee 1 - 3  
D-91472 Ipsheim  
Telefon +49 (0) 98 46 - 9 77 93 0  
Telefax +49 (0) 98 46 - 9 77 93 32  
E-Mail info@hpreiss.de  
Web hpreiss.de

06\_Marketing\_05\_Prospekte\_artesia24\_AR80600\_2024 - Stand: 01.05.2024



## Wasser: Fundament unserer Körperfunktionen

Wasser ist der Träger der Lebenskraft und in den letzten Jahren immer mehr in den Mittelpunkt von Gesundheitsdiskussionen gelangt. Viele Beschwerden und Krankheiten sind bedingt durch Wassermangel, der die physiologischen und psychischen Körperfunktionen beeinträchtigt.

Der neu geborene Mensch besteht zu ca. 75 % aus Wasser. Im Alter sinkt der Wasseranteil im Körper auf ca. 60 %, weil wir zu wenig trinken. Dieser Mangel an lebenswichtiger Substanz führt zu Beeinträchtigungen der physiologischen Vorgänge im Körper.

Was es mit dem Wundermittel Wasser und dessen Qualität auf sich hat, ist in den letzten Jahren und auch aktuell Gegenstand vieler Untersuchungen und Forschungsprojekte.

Es existieren unendlich viele Aussagen und gesammeltes Wissen von verschiedenen Experten und Ärzten, welche die positiven Eigenschaften des Wassers dokumentieren.

### Warum müssen wir Wasser trinken?

Wasser übernimmt lebensnotwendige Aufgaben. Es sorgt für den Transport aller Nährstoffe in die Zellen und den Abtransport verstoffwechselter Abbauprodukte, die es zuvor aus den Zellen gelöst hat. Ohne Wasser kann der Organismus nicht richtig arbeiten. Die gestörte Kommunikation der Zellen führt zu deren Unterversorgung sowie zu Ablagerungen von Stoffwechselprodukten.

Der Körper übersäuert. Ein wirksames Mittel gegen die Übersäuerung und für den Erhalt der Gesundheit ist die ausreichende Versorgung mit Wasser. Nach dem Genuss von koffein- oder teehaltigen Getränken, Alkohol, harntreibenden Tees etc. benötigt unser Körper zusätzlich Wasser.

Wasser spielt eine unverzichtbare Rolle in unserem Organismus. Jede chemische Reaktion und jeder Vorgang im Körper ist von dem Vorhandensein von Wasser abhängig.

### Wasser hat verschiedene Aufgaben:

- Lösungsmittel
- Transportmittel
- Reinigungsmittel
- Informationsträger

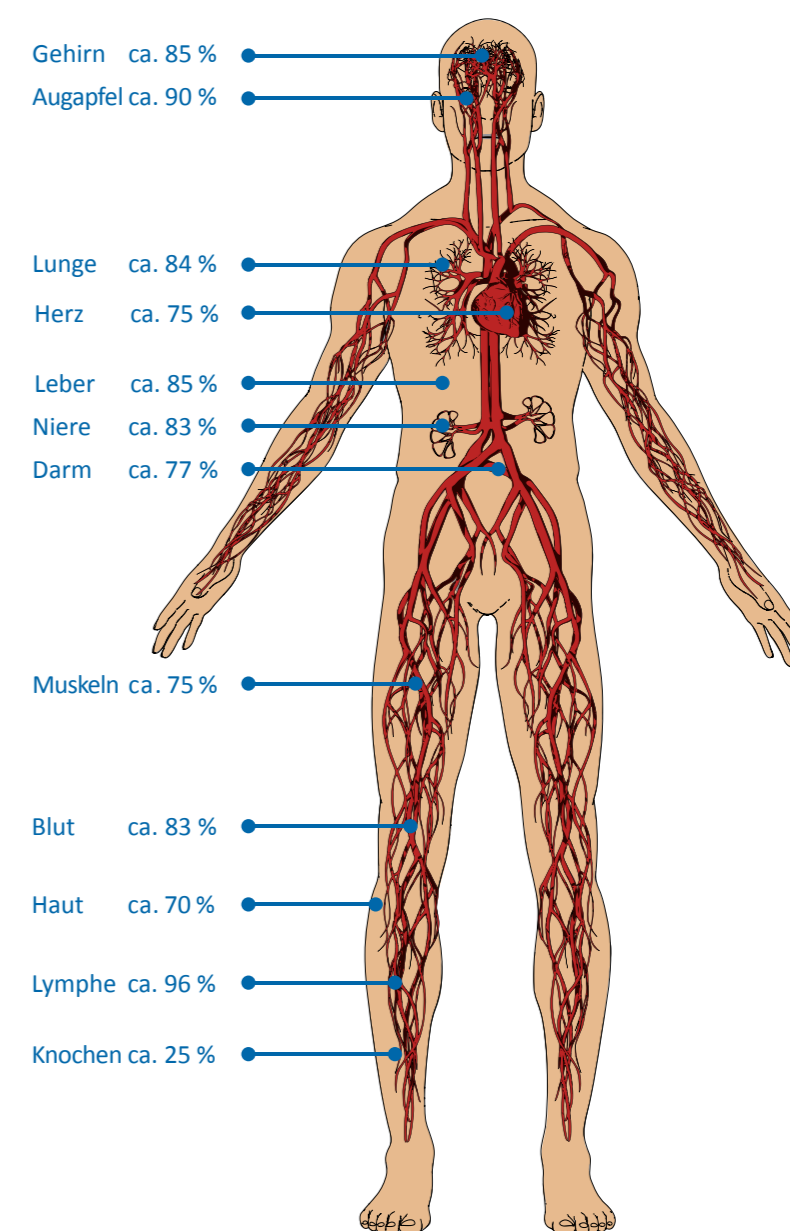
### Wussten Sie?

98 % aller Stoffwechselfunktionen im menschlichen Körper hängen von zwei Faktoren ab: Von der Menge und der Qualität des Wassers.

### Welche Folgen hat Wassermangel?

- Bereits ...
- bei 2 %: Verminderung von Ausdauer und Denkfähigkeit (leichtes Durstgefühl)
  - bei 3 %: Konzentrationsmangel und Leistungseinbußen, Rückgang des Speichels und der Harnproduktion (dunkler Urin)
  - bei 4 %: nachlassende Kraft (Durstgefühl)
  - bei 5 %: beschleunigte Herzrhythmus, steigender Puls und Temperatur (leichtes Fieber), Angstgefühle entstehen
  - bei 6 %: Schwäche, Reizbarkeit und Erschöpfung spürbar (starkes Durstgefühl)
  - bei 8 %: Übelkeit und Störung der motorischen Fähigkeiten
  - bei 10 %: Verwirrheitszustände (Störung des zentralen Nervensystems), Krämpfe, Gehstörungen
  - bei 15 %: lebensbedrohende Grenze ist überschritten, es kann zu Hautrissen und Organversagen kommen
  - bei 20 %: tödlich, das Organsystem des Menschen ist nicht mehr lebensfähig

### Wasseranteile im Körper



Im Laufe seines Lebens nimmt der Mensch bis zu 50.000 Liter Wasser zu sich. Also sollten wir darauf achten, welches Wasser wir zu uns nehmen!

artesia<sup>24</sup>

Membran-Technologie  
premium

Genuss  
Wohlbefinden  
Lebensqualität





# artesia<sup>24</sup> basic

ca. **1,64 €** pro Tag

**TECHNISCHE DATEN**  
 Stromverbrauch: ca. 15 Watt (ca. 0,03 €)  
 Wassermenge: ca. 189 Liter pro Tag  
 Abmessungen: HBT = 42,5 cm x 24,5 cm x 45 cm



- Aqua-Stopp-System
- 7 Liter Vorratsbehälter
- Automatische Membran-Spülung
- Wasserqualitätsanzeige
- Enthält NSF-zertifizierte Bauteile
- Hygiene, Sicherheit und einfache Wartung durch FT-Filter
- Elektronische Anzeige für Filterwechsel
- Gewicht: 14 kg
- Doppelfluss-System - für eine schnelle Befüllung
- Ökonomische Regulierung des Wasserverbrauchs

- 1 Stufe 1 - Sedimentfilter**  
Entfernt unter anderem im Leitungswasser enthaltenen Sand, Schlamm und Rost etc.
- 2 Stufe 2 - Kohlefilter G.A.C.**  
Aktivkohle hält Chlor, Pestizide, Herbizide, Chemikalien und Schwermetalle zurück.
- 3 Stufe 3 - Kationenharzfilter**  
Spezialfilter zur Entkalkung des Wassers. Schützt die Membrane durch Ionenaustausch vor Verkalkung.
- 4 Stufe 4 - Qualitäts-Membrane**  
In der semipermeablen (halbdurchlässigen) Membrane findet der molekulare Trennungsprozess statt.
- 5 Stufe 5 - HELIO smogstopp**  
Mittels der Energie von über 100 Elementen und einigen Spezialorganismen werden Störungen durch E-Smog, elektromagnetischen und ionisierenden Feldern weitgehend neutralisiert.
- 6 Stufe 6 - Postmineralienfilter**  
Nachfilter zur Remineralisierung des Wassers sowie Geschmacksverbesserung und Geruchsbeeileigung. Filterzusammensetzung: 40 % Calcit, 40 % Aktivkohle, 20 % Corosex
- 7 Stufe 7 - Wasser-Vitalisierer WV 200**  
mit Neodym-Permanentmagneten, bio-energetischer Aktivierung durch Mineralerde und Bergkristalle.

basic

## artesia<sup>24</sup> naturpur premium

- 7 Stufe 7 - Membran-Sterilfilter**  
Rückhaltevermögen: 7 Log-Stufen Brev. dim. Schutz vor Keimen und Bakterien im Trinkwasser. Rückhalterate > 99,99 %
- 8 Stufe 8 - aquaSpin activator 3.8**  
Einzigartige Mäanderwasserführung, Mikroverwirbelung nach Viktor Schaubberger, Organakkumulator nach Dr. Wilhelm Reich, Energiespule nach Georges Lakhovsky, etc.

## Bio-energetisch belebtes Wasser nach dem Vorbild der Natur



**aquaSpin**  
activator 3.8

- Weltweit einzigartig mit unseren Komponenten**
- Mikroverwirbelung nach Viktor Schaubberger
  - Organakkumulator nach Dr. Wilhelm Reich
  - Energiespule nach Georges Lakhovsky
  - einzigartige Mäanderwasserführung

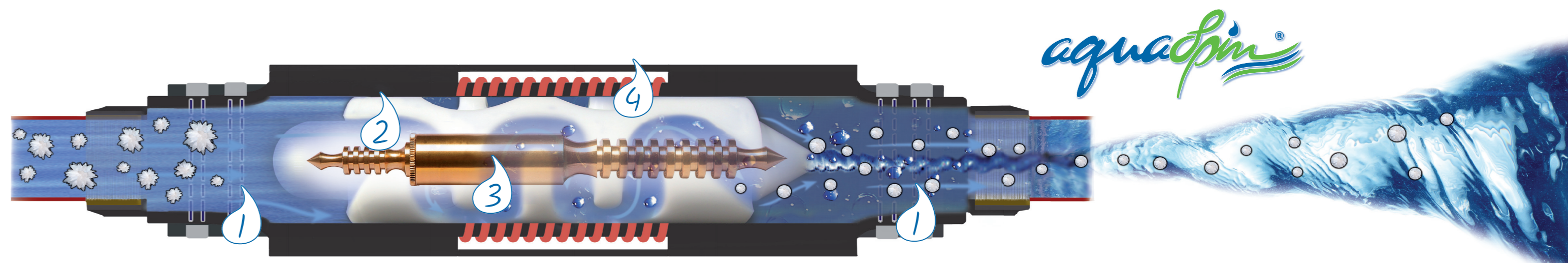
**Das Geheimnis unserer Wasserbelebung**  
Ein vollkommen neues physikalisches Verfahren zur Energetisierung von Wasser nach dem Vorbild der Natur.

- Wasseraktivierung nach dem Vorbild der Natur**
- Mehrschichtige Bio-Energie-Akkumulatoren
  - Spezielle Wellenlängen (Frequenzen)
  - Geometrische Formstrahlungen
  - Organische Materiananordnungen wie Bergkristalle, Quarzsand und biologische Baumwolle
  - Glasampulle mit Heilquellwasser
  - Energiespule
  - Mikroverwirbelung

- Ganz nach Ihrem Geschmack**
- Bio-energetisch belebtes und aktiviertes Wasser entspricht einer modernen und gesunden Lebensweise im Sinne von Vitalität, Energie, Wellness und Genuss
  - „Geschmacksexplosion“ – Aromen und Zutaten können sich bestens entfalten
  - Kaffee- und Teeliebhaber schwören auf belebtes und aktiviertes Wasser
  - Das Wasser erhält seine natürlichen Eigenschaften zurück und wirkt sich belebend und vitalisierend auf den Körper aus
  - Einmalige Investition
  - Keine Wartungskosten
  - Zertifizierte und lebensmittelechte Bauteile
  - Qualität „Made in Germany“

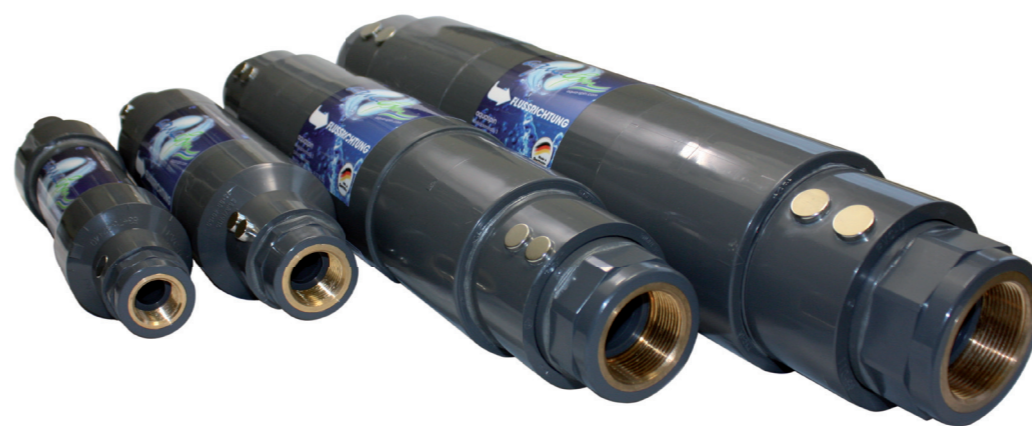


## Der aquaSpin für dein Zuhause - weltweit einzigartig mit unseren Komponenten



**Beeindruckend wirksam.  
Extrem leistungsfähig.  
Außerordentlich benutzerfreundlich.**

- 1** Magnete machen's möglich - sie vermindern anhaftenden Kalk
- 2** Die Mäander-Spirale - natürliche Struktur für veredeltes Wasser
- 3** Der Energie-Stab - der kraftvolle Wasserveredler
- 4** Die Kupferspiralen - liefern eine zusätzliche Power



- WARTUNGSFREI
- ENERGIE-EFFIZIENZ
- VIELE EINSATZGEBIETE
- KEINE FOLGEGESTEN
- UMWELT-FREUNDLICH
- MAXIMALER KOMFORT
- REINIGUNGSMITTEL SPAREND
- ZERTIFIZIERTE PRODUKTE
- OPTIMALE WASSERQUALITÄT
- EINFACHE KOMMUNIKATION
- ABSOLUT CHEMIEFREI
- DEUTSCHE HERSTELLUNG
- UMWELT-SCHONEND
- EINFACHER EINBAU
- STROMLOS