

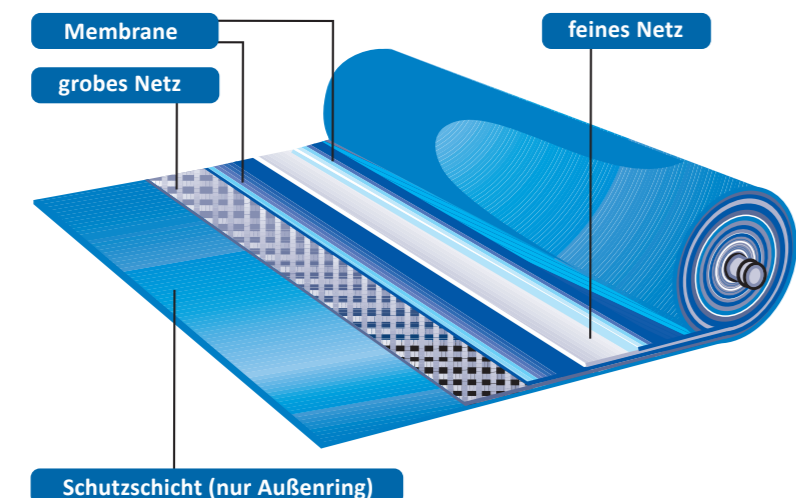
## Die Lösung für Premium-Wasser - Membran-Technologie

### Es findet ein molekularer Trennungsprozess statt

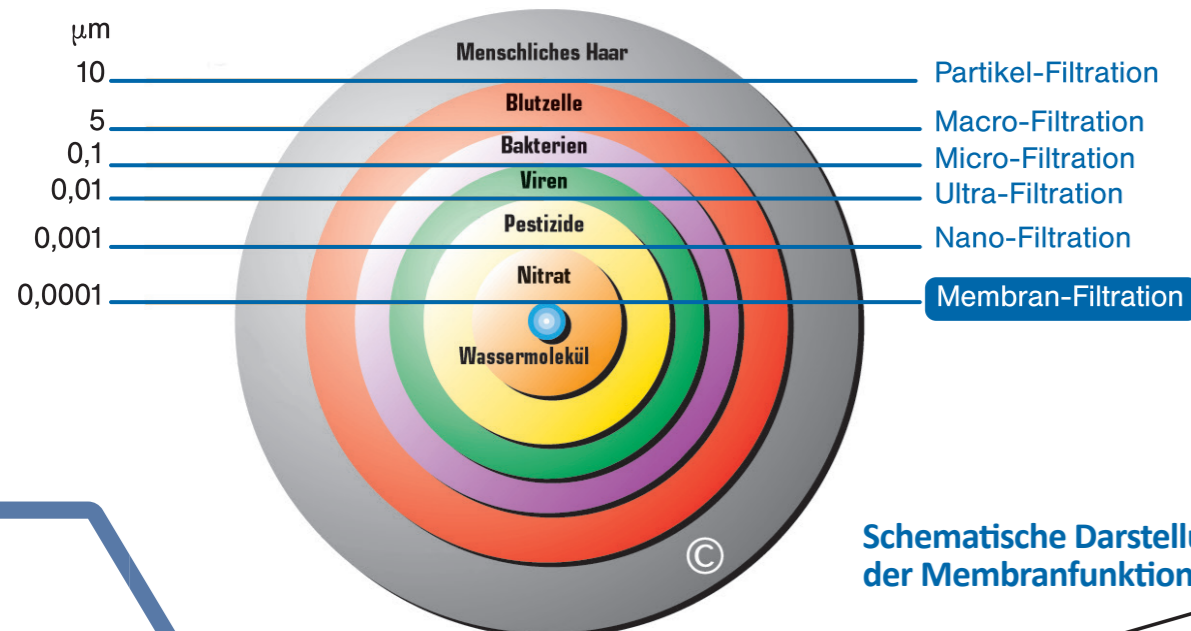
Die Membran-Technologie ist eine Errungenschaft aus der Raumfahrt-Technik. Alle im Wasser gelösten Stoffe sind größer als das Wassermolekül (H<sub>2</sub>O). Mit dem Wasserdruck wird das Wasser durch eine halbdurchlässige Membrane gedrückt, welche nur die Wassermoleküle aufgrund ihrer „Größe“ passieren können. Alle anderen Stoffe und Stoffverbindungen werden zurückgehalten und mit dem nachfließenden Wasser in den Abfluss gespült. Durch die Membrane werden Stoffe wie Schwermetalle, Hormone, Pestizide, Rost, Medikamentenrückstände, Viren, Bakterien, Nitrat, Mikroorganismen, Asbestfasern, Nitrit, Chlor, Chlorabbauprodukte, Herbizide, Fungizide, u.v.m. aus dem Wasser entfernt.

Ergebnis: ein Reinheitsgrad von bis zu 99,9%!

### Aufbau der Membrane



### Filtrationsmethoden - Größenvergleich in Micron



Schematische Darstellung der Membranfunktion



### Das Abwasserverhältnis

Um aus herkömmlichem Leitungswasser pures Wasser zu erzeugen, entsteht beim Trennungsprozess Abwasser. Das Verhältnis von gereinigtem Wasser zum Abwasser hängt dabei von vielen Faktoren ab. Zum Beispiel: Qualität des Eingangswasser, Temperatur Entnahmemenge, Mikrosiemenwert, Druck etc.



Ihr kompetenter Partner mit langjähriger Erfahrung und erstklassigen Referenzen



## WATER WORLD

Überreicht von:



H.Preiss International,  
Inhaber Helmut Preiss e.K.  
Wasserallee 1 - 3  
D-91472 Ipsheim  
Telefon +49 (0) 98 46 - 9 77 93 0  
Telefax +49 (0) 98 46 - 9 77 93 32  
E-Mail info@hpreiss.de  
Web hpreiss.de

NEU 2024



la fuente BLUE premium

Genuss Wohlbefinden Lebensqualität

## Wasser: Fundament unserer Körperfunktionen

Wasser ist der Träger der Lebenskraft und in den letzten Jahren immer mehr in den Mittelpunkt von Gesundheitsdiskussionen gelangt. Viele Beschwerden und Krankheiten sind bedingt durch Wassermangel, der die physiologischen und psychischen Körperfunktionen beeinträchtigt.

Der neu geborene Mensch besteht zu ca. 75 % aus Wasser. Im Alter sinkt der Wasseranteil im Körper auf ca. 60 %, weil wir zu wenig trinken. Dieser Mangel an lebenswichtiger Substanz führt zu Beeinträchtigungen der physiologischen Vorgänge im Körper.

Was es mit dem Wundermittel Wasser und dessen Qualität auf sich hat, ist in den letzten Jahren und auch aktuell Gegenstand vieler Untersuchungen und Forschungsprojekte.

Es existieren unendlich viele Aussagen und gesammeltes Wissen von verschiedenen Experten und Ärzten, welche die positiven Eigenschaften des Wassers dokumentieren.

### Warum müssen wir Wasser trinken?

Wasser übernimmt lebensnotwendige Aufgaben. Es sorgt für den Transport aller Nährstoffe in die Zellen und den Abtransport verstoffwechselter Abbauprodukte, die es zuvor aus den Zellen gelöst hat. Ohne Wasser kann der Organismus nicht richtig arbeiten. Die gestörte Kommunikation der Zellen führt zu deren Unterversorgung sowie zu Ablagerungen von Stoffwechselprodukten.

Der Körper übersäuert. Ein wirksames Mittel gegen die Übersäuerung und für den Erhalt der Gesundheit ist die ausreichende Versorgung mit Wasser. Nach dem Genuss von koffein- oder teinhaltigen Getränken, Alkohol, harntreibenden Tees etc. benötigt unser Körper zusätzlich Wasser.

Wasser spielt eine unverzichtbare Rolle in unserem Organismus. Jede chemische Reaktion und jeder Vorgang im Körper ist von dem Vorhandensein von Wasser abhängig.

### Wasser hat verschiedene Aufgaben:

- Lösungsmittel
- Transportmittel
- Reinigungsmittel
- Informationsträger

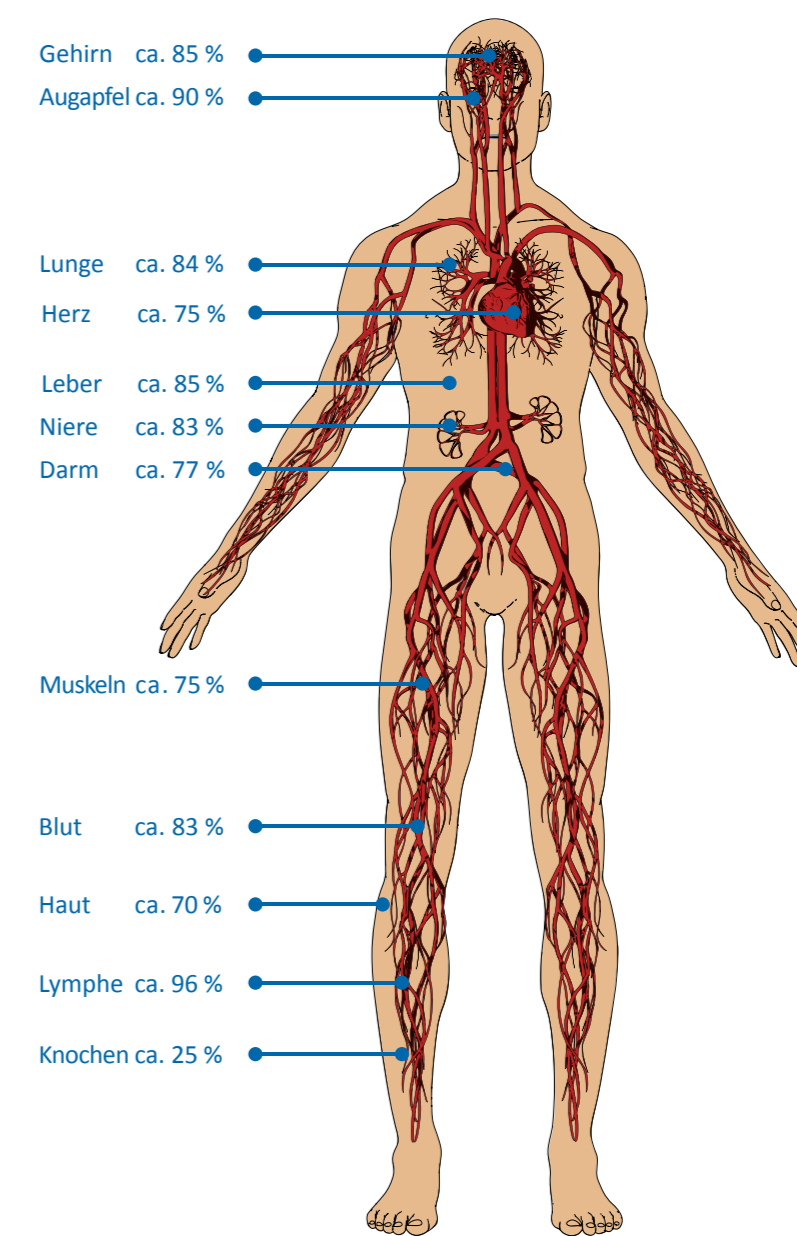
### Wussten Sie?

98 % aller Stoffwechselfunktionen im menschlichen Körper hängen von zwei Faktoren ab: Von der Menge und der Qualität des Wassers.

### Welche Folgen hat Wassermangel?

- Bereits ...
- bei 2 %: Verminderung von Ausdauer und Denkfähigkeit (leichtes Durstgefühl)
  - bei 3 %: Konzentrationsmangel und Leistungseinbußen, Rückgang des Speichels und der Harnproduktion (dunkler Urin)
  - bei 4 %: nachlassende Kraft (Durstgefühl)
  - bei 5 %: beschleunigte Herzrhythmus, steigender Puls und Temperatur (leichtes Fieber), Angstgefühle entstehen
  - bei 6 %: Schwäche, Reizbarkeit und Erschöpfung spürbar (starkes Durstgefühl)
  - bei 8 %: Übelkeit und Störung der motorischen Fähigkeiten
  - bei 10 %: Verwirrheitszustände (Störung des zentralen Nervensystems), Krämpfe, Gehstörungen
  - bei 15 %: lebensbedrohende Grenze ist überschritten, es kann zu Hautrissen und Organversagen kommen
  - bei 20 %: tödlich, das Organsystem des Menschen ist nicht mehr lebensfähig

### Wasseranteile im Körper



Im Laufe seines Lebens nimmt der Mensch bis zu 50.000 Liter Wasser zu sich. Also sollten wir darauf achten, welches Wasser wir zu uns nehmen!



# la fuente BLUE basic



ca. 1,93 € pro Tag

**TECHNISCHE DATEN**  
**Stromverbrauch:** 1 W/h Standby - 64 W/h im Betrieb  
**Wassermenge:** ca. 2,4 Liter pro Minute  
 Größere Wassermengen können mit Zusatztank gewährleistet werden.

**Abmessungen:**  
**stehend:** HBT = 44,5 cm x 13,6 cm x 46,0 cm  
**liegend:** HBT = 13,6 cm x 44,5 cm x 46,0 cm

**Wasserdruck:** min. 1 bar - max. 4 bar - bei höherem Druck ist ein Druckminderer erforderlich!

**1 Stufe 1 - Sediment-Aktivkohle-Polyphosphat Kombi-Filter**  
 Sedimentfilter entfernt unter anderem im Leitungswasser enthaltenen Sand, Schlamm und Rost etc. Die Aktivkohle hält Chlor, Pestizide, Herbizide, Chemikalien und Schwermetalle zurück. Polyphosphat entthärtet das Wasser und bindet Kalk.

**2 Stufe 2 - Qualitäts-Membrane**  
 In der gekapselten semipermeablen (halbdurchlässigen) Membrane 800 GPD findet der molekulare Trennungsprozess statt.

**3 Stufe 3 - HELIO smogstopp**  
 Mittels der Energie von über 100 Elementen und einigen Spezialorganismen werden Störungen durch E-Smog, elektromagnetischen und ionisierenden Feldern weitgehend neutralisiert.

**4 Stufe 4 - Postkohlefilter G. A. C**  
 Aktivkohle-Nachfilter sorgt für einen angenehmen, neutralen, frischen Geschmack und Geruchsabmilderung.

**5 Stufe 5 - Wasser-Vitalisierer WV 200**  
 mit Neodym-Permanentmagneten, bio-energetischer Aktivierung durch Mineralerde und Bergkristalle.

**MODULARE ERWEITERUNGSMÖGLICHKEITEN**

**Postmineralienfilter**  
 Spezieller Nachfilter für optimalen pH-Wert durch Re-Mineralisierung des Wassers.

**Wasser-Tank**  
 Wir empfehlen den Einsatz eines Tanks bei der Verwendung von Kaffeemaschinen, Kühlschränken und Dampfgarern. Sie können die Wasser-Tanks in verschiedenen Größen von uns erhalten.

- Hochleistungspumpe für große Wassermengen
- Automatisches Aquastopp-System
- Intelligente Programmierung nach Wasserqualität und Kundenwunsch
- Direktflow-Anlage bakterien- und virenfreie Produktion
- Anti-Kalk/ Antifouling-Perlen als Membranschuttschild
- Funktionelles und elegantes Design



HERKÖMLICHE MEMBRAN-TECHNOLOGIE

7L → 7L 7L 7L  
 Pures Wasser Abwasser

la fuente BLUE „direct flow“

7L → 0,5L  
 Pures Wasser Abwasser

Verwendung liegend oder stehend möglich!

Für Ihre Sicherheit! Ab sofort mit Lecksensor inklusive Wasserstopp



ARMATUR metallfrei mit Wasser-Vitalisierer WV 200

NUR bei Modell BASIC



ca. 2,52 € pro Tag

**Stufe 5 - aquaSpin activator 3.8**  
 Einzigartige Mäanderwasserführung, Mikroverwirbelung nach Viktor Schaubberger, Organakkumulator nach Dr. Wilhelm Reich, Energiespule nach Georges Lakhovsky, etc.



Produktänderungen vorbehalten

## Bio-energetisch belebtes Wasser nach dem Vorbild der Natur



**1 1**

**2 2**

**3 3**

**4 4**

**la fuente BLUE naturpur premium**

ca. 2,52 € pro Tag

**5**

**Stufe 5 - aquaSpin activator 3.8**  
 Einzigartige Mäanderwasserführung, Mikroverwirbelung nach Viktor Schaubberger, Organakkumulator nach Dr. Wilhelm Reich, Energiespule nach Georges Lakhovsky, etc.

**Weltweit einzigartig mit unseren Komponenten**

- Mikroverwirbelung nach Viktor Schaubberger
- Organakkumulator nach Dr. Wilhelm Reich
- Energiespule nach Georges Lakhovsky
- einzigartige Mäanderwasserführung

**Das Geheimnis unserer Wasserbelebung**  
 Ein vollkommen neues physikalisches Verfahren zur Energetisierung von Wasser nach dem Vorbild der Natur.

**Wasseraktivierung nach dem Vorbild der Natur**

- Mehrschichtige Bio-Energie-Akkumulatoren
- Spezielle Wellenlängen (Frequenzen)
- Geometrische Formstrahlungen
- Organische Materianordnungen wie Bergkristalle, Quarzsand und biologische Baumwolle
- Glasampulle mit Heilquellwasser
- Energiespule
- Mikroverwirbelung

**Ganz nach Ihrem Geschmack**

- Bio-energetisch belebtes und aktiviertes Wasser entspricht einer modernen und gesunden Lebensweise im Sinne von Vitalität, Energie, Wellness und Genuss
- „Geschmacksexplosion“ – Aromen und Zutaten können sich bestens entfalten
- Kaffee- und Teeliebhaber schwören auf belebtes und aktiviertes Wasser
- Das Wasser erhält seine natürlichen Eigenschaften zurück und wirkt sich belebend und vitalisierend auf den Körper aus
- Einmalige Investition
- Keine Wartungskosten
- Zertifizierte und lebensmittelechte Bauteile
- Qualität „Made in Germany“



**Weltweit einzigartig mit unseren Komponenten**

- Mikroverwirbelung nach Viktor Schaubberger
- Organakkumulator nach Dr. Wilhelm Reich
- Energiespule nach Georges Lakhovsky
- einzigartige Mäanderwasserführung

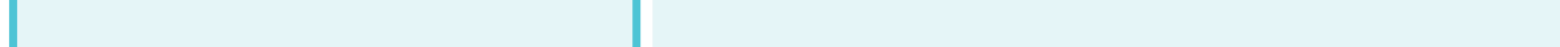
**Das Geheimnis unserer Wasserbelebung**  
 Ein vollkommen neues physikalisches Verfahren zur Energetisierung von Wasser nach dem Vorbild der Natur.

**Wasseraktivierung nach dem Vorbild der Natur**

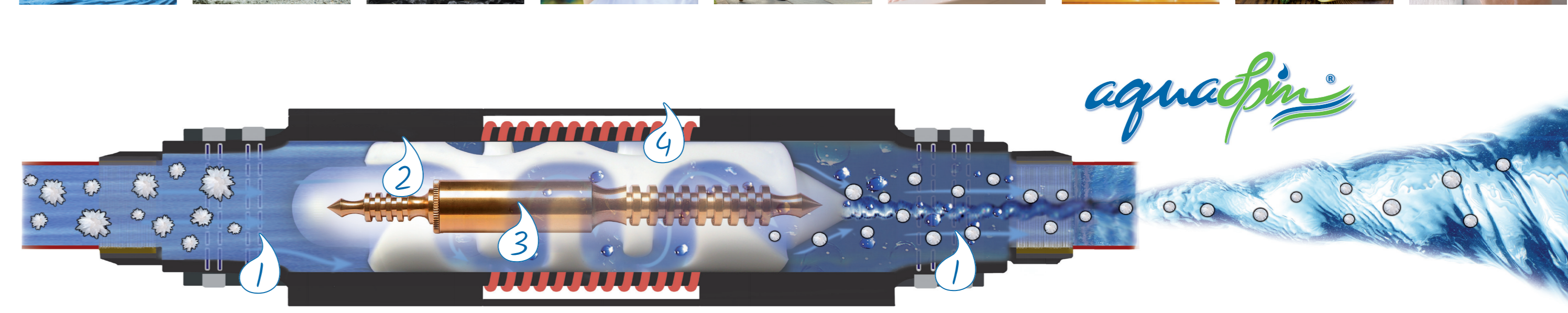
- Mehrschichtige Bio-Energie-Akkumulatoren
- Spezielle Wellenlängen (Frequenzen)
- Geometrische Formstrahlungen
- Organische Materianordnungen wie Bergkristalle, Quarzsand und biologische Baumwolle
- Glasampulle mit Heilquellwasser
- Energiespule
- Mikroverwirbelung

**Ganz nach Ihrem Geschmack**

- Bio-energetisch belebtes und aktiviertes Wasser entspricht einer modernen und gesunden Lebensweise im Sinne von Vitalität, Energie, Wellness und Genuss
- „Geschmacksexplosion“ – Aromen und Zutaten können sich bestens entfalten
- Kaffee- und Teeliebhaber schwören auf belebtes und aktiviertes Wasser
- Das Wasser erhält seine natürlichen Eigenschaften zurück und wirkt sich belebend und vitalisierend auf den Körper aus
- Einmalige Investition
- Keine Wartungskosten
- Zertifizierte und lebensmittelechte Bauteile
- Qualität „Made in Germany“



## Der aquaSpin für dein Zuhause - weltweit einzigartig mit unseren Komponenten



**Beindruckend wirksam. Extrem leistungsfähig. Außerordentlich benutzerfreundlich.**

- Magnete machen's möglich - sie vermindern anhaftenden Kalk
- Die Mäander-Spirale - natürliche Struktur für veredeltes Wasser
- Der Energie-Stab - der kraftvolle Wasserveredler
- Die Kupferspiralen - liefern eine zusätzliche Power



ca. 2,52 € pro Tag

**Stufe 5 - aquaSpin activator 3.8**  
 Einzigartige Mäanderwasserführung, Mikroverwirbelung nach Viktor Schaubberger, Organakkumulator nach Dr. Wilhelm Reich, Energiespule nach Georges Lakhovsky, etc.



**Beindruckend wirksam. Extrem leistungsfähig. Außerordentlich benutzerfreundlich.**

- Magnete machen's möglich - sie vermindern anhaftenden Kalk
- Die Mäander-Spirale - natürliche Struktur für veredeltes Wasser
- Der Energie-Stab - der kraftvolle Wasserveredler
- Die Kupferspiralen - liefern eine zusätzliche Power



ca. 2,52 € pro Tag

**Stufe 5 - aquaSpin activator 3.8**  
 Einzigartige Mäanderwasserführung, Mikroverwirbelung nach Viktor Schaubberger, Organakkumulator nach Dr. Wilhelm Reich, Energiespule nach Georges Lakhovsky, etc.



WARTUNGSFREI

ENERGIEEFFIZIENZ

VIELE EINSATZGEBIETE

KEINE FOLGEKOSTEN

UMWELTFREUNDLICH

MAXIMALER KOMFORT

REINIGUNGSMITTEL SPAREND

ZERTIFIZIERTE PRODUKTE

OPTIMALE WASSERQUALITÄT

EINFACHE KOMMUNIKATION

ABSOLUT CHEMIEFREI

DEUTSCHE HERSTELLUNG

UMWELTSCHONEND

EINFACHER EINBAU

STROMLOS

